

ВМЕСТЕ К ДОСТИЖЕНИЮ ЦИФРОВОЙ ЗРЕЛОСТИ

Согласно стратегии цифровой трансформации здравоохранения, уровень «цифровой зрелости» медицинской организации определяется по ряду показателей – индикаторов. Применительно к санаторно-курортным учреждениям под таковыми понимаются применение МИС для планирования и оказания медицинской помощи, ведение электронного расписания и медицинской карты с формированием структурированных электронных медицинских документов и предоставлением гражданам (личный кабинет пациента «Моё здоровье» на Едином портале государственных услуг (ЕПГУ), Минздраву России и органу управления здравоохранением субъекта РФ. Необходима интеграция МИС с подсистемами ЕГИСЗ на федеральном и региональном уровне, системами фондов ОМС и страховых компаний. Наведение порядка в рабочих процессах, учёте пациентов и медицинских услуг с применением технологии радиочастотной идентификации (RFID), методов интеллектуальной обработки больших информационных массивов в значительной степени сокращает финансовые и управленческие издержки медицинской организации.

При поддержке опытных квалифицированных специалистов Центра компетенции ЕМИС ФГБУ НМИЦ РК в кратчайший срок предлагаем провести внутренний аудит процессов и согласовать организационно-технические условия применения сквозных отечественных цифровых технологий.

Для получения подробных рекомендаций и информирования о заинтересованности в целевом обучении персонала вашей медицинской организации, а также в автоматизации процесса санаторно-курортного лечения обратитесь в Центр компетенции.



Ведущий специалист
центра компетенции
Типикина Ольга Юрьевна
+7 (495) 708-39-81 доб. 326
e-mail: crm@med.info
www.mega.clinic

Хлюпин Сергей Александрович,
Руководитель управления мониторинга,
анализа и информационных технологий
ФГБУ «НМИЦ РК» Минздрава России

«Управление показателями достижения целей ФГБУ в режиме инцидент-менеджмента обеспечивается применением медицинского платформенного решения федерального уровня».



Мурашко Михаил Альбертович,
министр здравоохранения России

«Мы формируем цифровой профиль пациента, его заболевания, предрасположенности, вводим системы мониторинга и профилактических мероприятий. Это персональный трек для каждого человека, чтобы иметь максимальную продолжительность жизни, и он является наиболее правильным и эффективным».

Цифровые двойники и пациента, и процессов — это то, что сегодня уже пришло в жизнь. Сопровождение человека должно выстраиваться на протяжении всего пути, важно сохранение медицинских данных и приоритизация того, что среди них является ключевым».

ЕМИС ФГБУ НМИЦ РК

Единая медицинская информационная система ФГБУ «Национальный медицинский исследовательский центр реабилитации и курортологии» Минздрава России успешно применяется для цифровой трансформации головного института санаторно-курортной отрасли здравоохранения. Под непосредственным руководством Центра функционирует 7 филиалов - санаториев, расположенных в разных уголках страны. Внедрение, текущее сопровождение и развитие системы осуществляется при профессиональной поддержке Центра компетенции ЕМИС ФГБУ НМИЦ РК. Здесь накоплен значительный опыт решения типовых и нестандартных производственных задач.

Цель цифровой трансформации медицинской организации санаторно-курортного профиля:

Унификация и приведение к единым стандартам большинства процессов. Применение сквозных отечественных цифровых технологий. Достижение организацией цифровой зрелости.

«Стратегическое направление в области цифровой трансформации здравоохранения» (Утверждено Постановлением Правительства РФ от 17.04.2024 № 959-П).

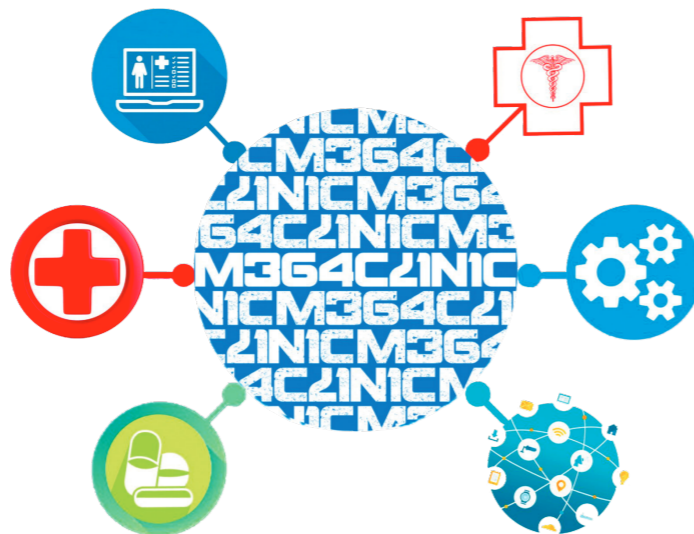
Обязательная функциональность МИС санаторно-курортной организации

- Управление потоком пациентов, включая ведение электронного расписания приема врачей, лечебно-диагностических и реабилитационных процедур.
- Ведение клиентской базы с возможностью хранения электронных копий документов пациента.
- Статистический учет и отчетность на основании записей электронной медицинской карты.
- Автоматическое создание учётных статистических форм.
- Создание структурированных электронных медицинских документов на основе записей электронной медицинской карты.
- Информационный обмен с системами ФОМС, ТФОМС и СМО.
- Интеграция с подсистемами федеральной ЕГИСЗ: «Интегрированная электронная медицинская карта», «Реестр электронных медицинских документов».
- Учет и управление номерным фондом.
- Бронирование мест, размещение и перемещение пациентов.
- Оптимизация времени составления индивидуального «маршрутного листа» пациента. Персонифицированный учет и контроль отпуска процедур.
- Применение RFID-меток, смарт-карт, браслетов, графических кодов.
- Учёт назначения и отпуска продуктов и блюд диетического питания.
- Учет назначения и отпуска лекарственных средств и медицинских изделий.

- Поддержка оказания платных медицинских и сервисных услуг.
- CRM — функции, включая интеграцию с мобильным приложением пациента и организацию обратной связи по каналам e-mail и СМС.

Информационно-аналитическая платформа

Необходимая и достаточная функциональность МИС медицинской организации санаторно-курортного профиля достигается за счет интеграции компонентов системы на унифицированной информационно-аналитической платформе.



Уникальная отечественная информационно-аналитическая платформа «PDP — Patient Data Processor» — это высокопроизводительная и надежная интеграция компонентов медицинской информационной системы с государственными информационными системами ЕГИСЗ, ГИС ОМС Федерального фонда ОМС, ПУМП и ЕРЗЛ, АИС ТФОМС, ЕМИАС регионов, территориальными порталами государственных услуг и интернет-порталами медицинских организаций, фискальными регистраторами и POS-терминалами, системами контроля и управления доступом в помещения, сервисами рассылки СМС-оповещений операторов мобильной связи, функциональными компонентами 1С «Больничная аптека», ЛИС «АльфаЛаб», РИС «Инобитек» и др.



Искусственный интеллект и Big Data

Внедрение технологий искусственного интеллекта (ИИ) позволяет значительно повысить эффективность процессов санаторно-курортной медицинской помощи. Оптимизация использования ресурсов организации при составлении индивидуального электронного расписания лечебно-диагностических мероприятий по назначению лечащего врача. Обнаружение аномалий планирования и учёта медицинской помощи. Поддержка пользователей в анализе больших массивов данных, построении закономерностей и прогнозов на их основе, распознавание и анализ медицинской информации с последующим обозначением зон интереса для врача.

Сквозная технология. Цифровой профиль пациента

ЕМИС МО выгодно объединяет функциональность медицинских учётно-отчётных процессов с поддержкой задач управления номерным/кочным фондом, размещением и пребыванием гостей. Обеспечивается сквозная информационная технология оказания платных медицинских и сервисных услуг, включая интеграцию с фискальным и платёжным оборудованием.

Электронные регламенты

При поддержке Центра компетенции санаторно-курортной организации создаются условия для внедрения пакета типовых электронных регламентов рабочих процессов медицинской организации. Существенно повышается прозрачность,

управляемость и эффективность деятельности. В практику внедряются программно-технические средства контроля за нецелевым использованием ресурсов санатория.

Персональные медицинские помощники

Внедрение индивидуальных электронных медицинских устройств, а также технологий для динамического наблюдения с использованием платформ централизованных диагностических сервисов. Для учёта и контроля за исполнением назначений лечащего врача успешно применяются средства радиочастотной идентификации (RFID-метки) участников лечебно-диагностического процесса.



Внедрение ЕМИС МО обеспечивает условия для дистанционного мониторинга состояния здоровья пациента с использованием личного кабинета «Моё здоровье» и отраслевой платформы вертикально интегрированной медицинской информационной системы «Профилактическая медицина».

Безопасность цифровых технологий

Применение типовых защищенных аттестованных АРМ медицинской информационной системы с возможностью централизованного управления конфигурациями прикладного и общесистемного сертифицированного ПО отечественного производства. Надежность, сопровождаемость ЕМИС МО, способность к масштабированию.