

Инструкция по установке МИС «Мегаклиника»

1. Базовое системное программное обеспечение

Клиентская часть

Рекомендуемые требования:

- Операционная система: Astra Linux с 2, ALT Linux с 7

2. Техническое обеспечение

Клиентская часть

Рекомендуемые требования:

- Процессор: Intel® Core™ i5-2300, AMD A10 4600m
- Оперативная память: 4 Gb
- Жесткий диск: 500 Gb SATA
- Сетевой адаптер: LOM (LAN on motherboard) —встроенный сетевой адаптер
- Блок питания: 400 W
- Монитор: >=19"

3. Установка

Серверная часть МИС "Мегаклиника" установлена в облаке и ее установка на средствах медицинской организации не требуется.

Установка МИС на клиенте под ALT Linux.

1. Установка платформы Mono.

Скачайте платформу с сайта <http://www.mono-project.com>.

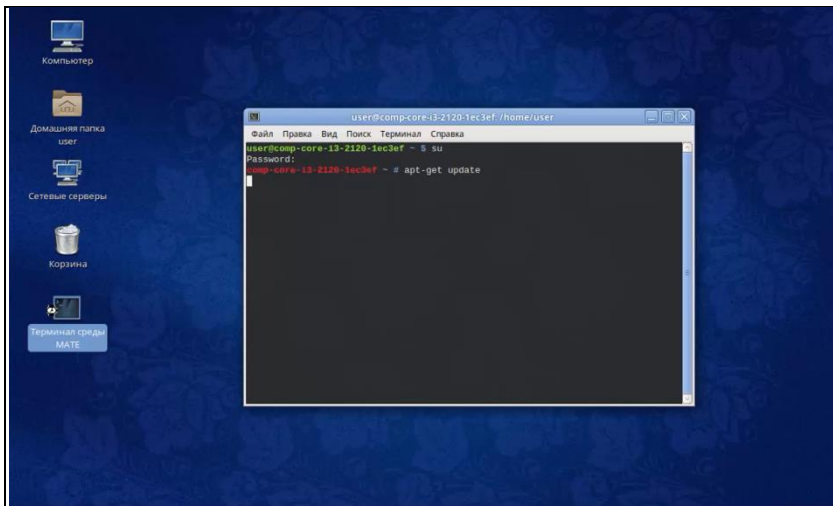
Войдите в систему как **root**. Запустите терминал и перейдите в режим суперпользователя, выполнив команду

```
su
```

Для установки Mono выполните следующие команды:

```
apt-get update
```

```
apt-get install mono-full
```

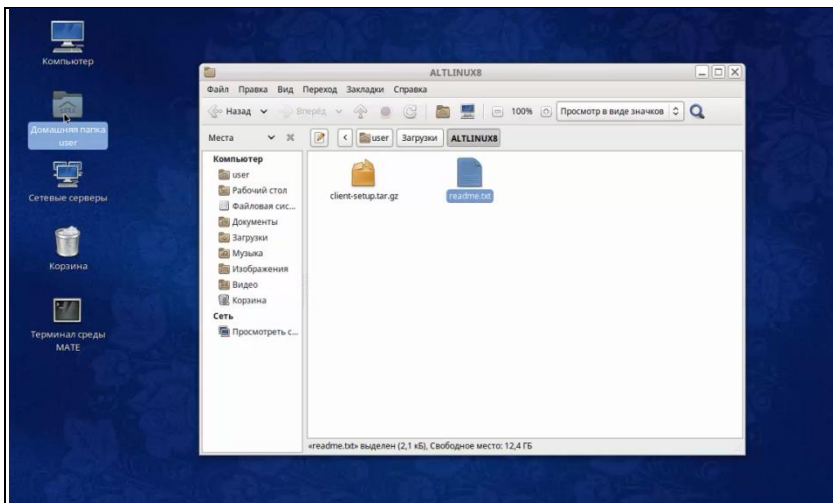


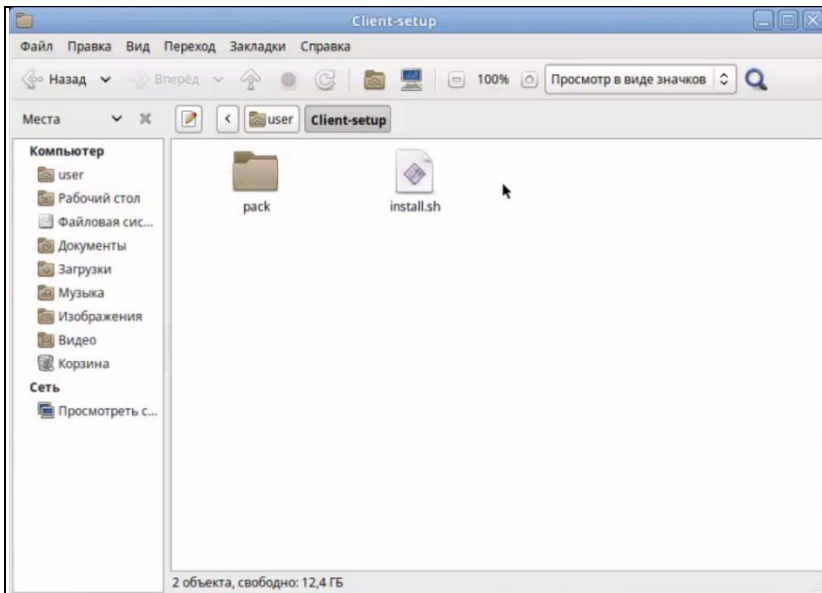
Для установки так же можно воспользоваться программой Synaptic (**Меню/Менеджер пакетов**). Щёлкните "Получить сведения", затем укажите для установки пакет mono-full.

2. Установка клиента МИС «Мегаклиника»

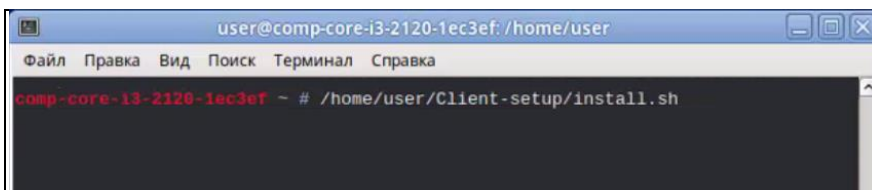
Для установки клиента скачайте дистрибутив **client-setup.tar.gz** из личного кабинета на ресурсе <http://mega.clinic/> и распакуйте его.

Не располагайте папку, в которую делаете распаковку, на рабочем столе. Лучше всего, поместить распакованные данные в **/home/текущий_пользователь**.



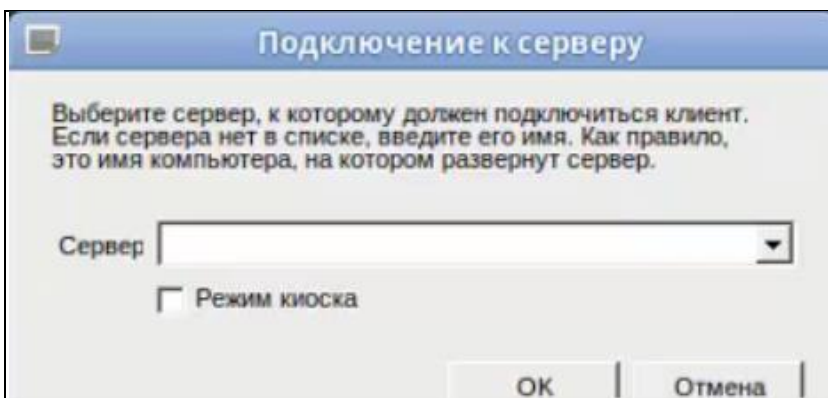


Выполните как **root** или суперпользователь команду **install.sh**



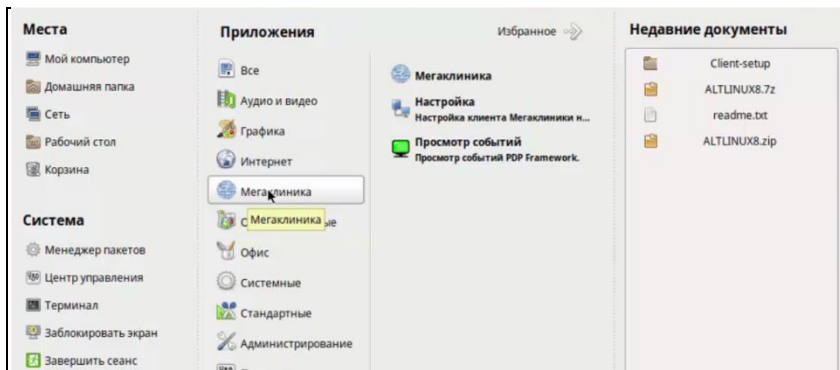
3. Настройка клиента МИС «Мегаклиника»

Начальная настройка клиента выполняется в процессе установки. В окне введите адрес сервера.



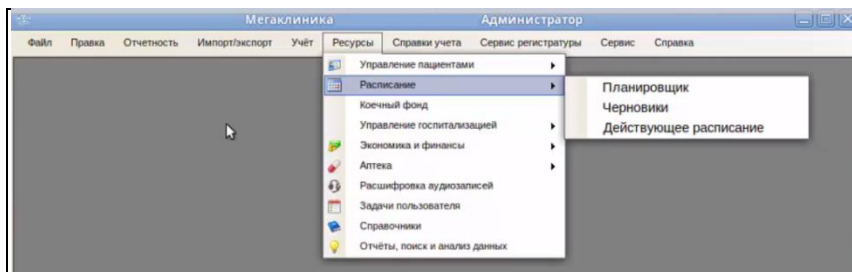
Если клиента надо перенастроить, например, на другой сервер, воспользуйтесь командой меню **Приложения/Мегаклиника/Настройка** если вы пользователь **root** или выполните как суперпользователь команду

mono /usr/lib/pdp/install/InstallClient.exe



После установки в **Меню/Все приложения** появилась строка «Мегаклиника» с тремя вкладками: запуск клиента, настройки и журнал событий.

Если установка и настройка клиента проведены правильно, после запуска клиента и ввода логина и пароля (**admin system**) откроется окно:



4. Журнал событий PDP

При возникновении ошибок и сбоев для анализа ситуации используется журнал событий PDP. Файлы журнала находятся в папке

`/var/log/PDP`

Установка МИС на клиенте под Astra Linux.

1. Установка платформы Mono (<http://www.mono-project.com>)

Скачайте платформу с сайта <http://www.mono-project.com>.

Для установки **Mono** запустите терминал и от имени суперпользователя выполните команды:

`sudo apt-get update`

`sudo apt-get install mono-complete`



```
ilya@astra212:~$ sudo apt-get update
[sudo] пароль для илья:
Сущ:1 https://download.astralinux.ru/astra/stable/orel/repository orel InRelease
Чтение списков пакетов. Готово
```

Для установки так же можно воспользоваться программой Synaptic (**Меню/Системные/Менеджер пакетов**).

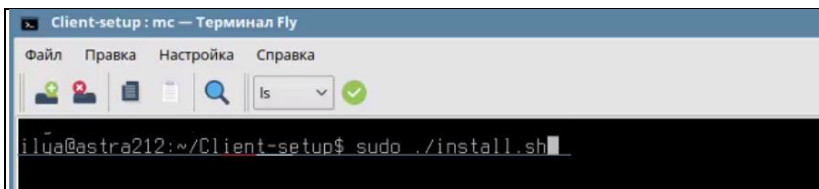
Щёлкните **Получить сведения**, затем укажите для установки пакет mono-complete.

2. Установка клиента Мегаклиники

Для установки клиента скачайте дистрибутив **client-setup.tar.gz** из личного кабинета на ресурсе <http://mega.clinic/> и распакуйте его в каталог, например, **/home/Текущий пользователь/client-setup**.

Выполните как суперпользователь команду:

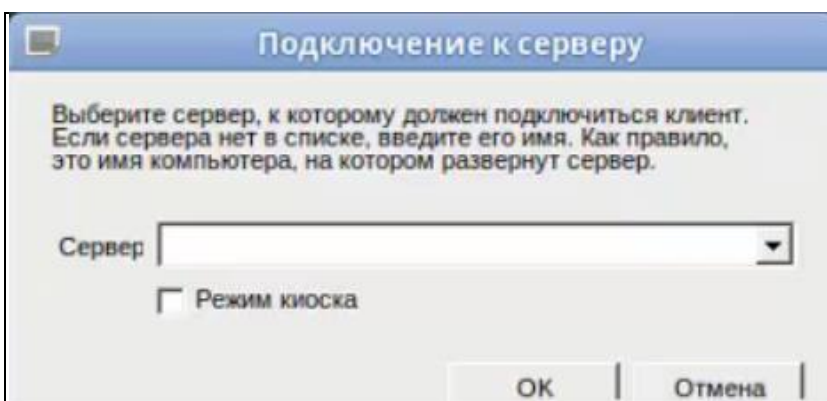
```
sudo ./install.sh
```



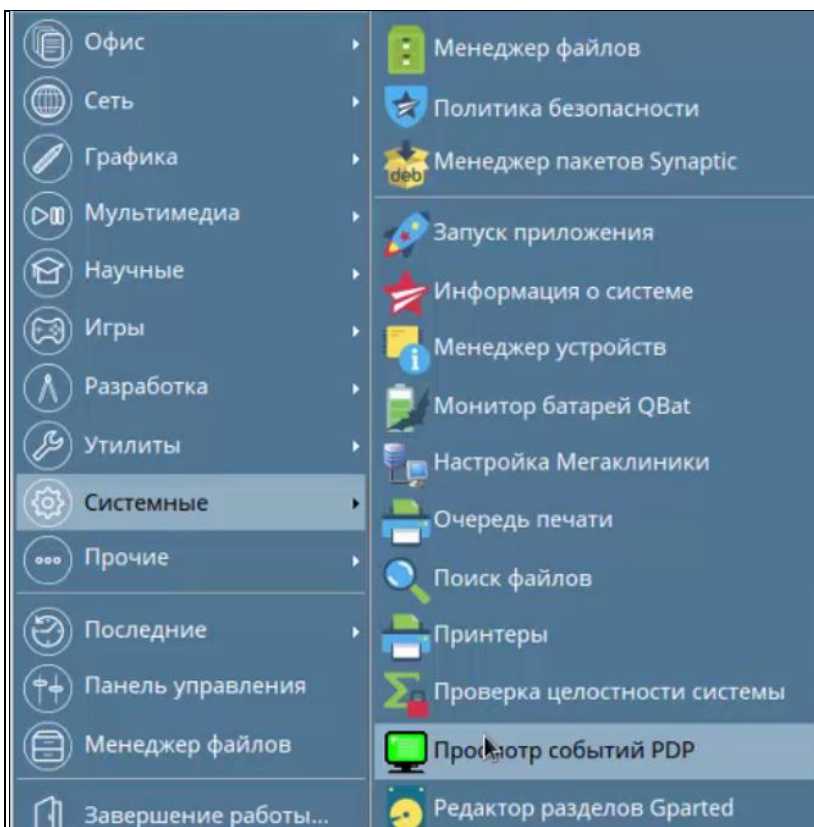
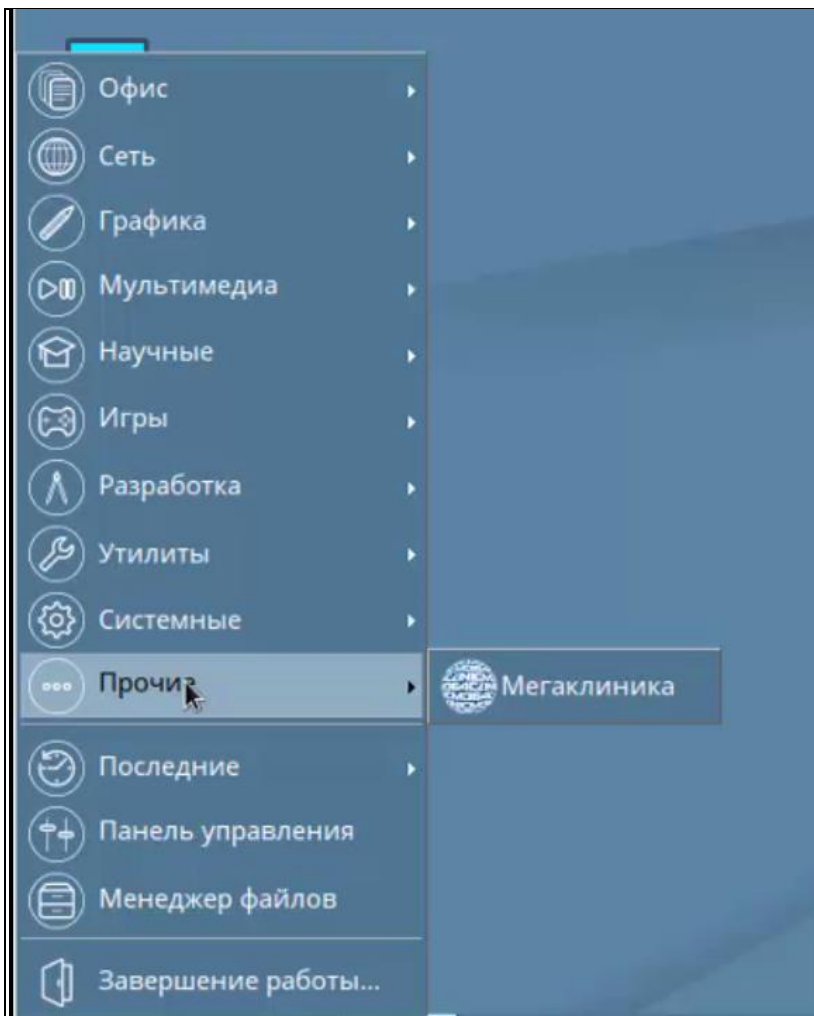
```
Client-setup : mc — Терминал Fly
ilya@astra212:~/Client-setup$ sudo ./install.sh
```

3. Настройка клиента Мегаклиники

Начальная настройка клиента выполняется в процессе установки. В окне введите адрес сервера.



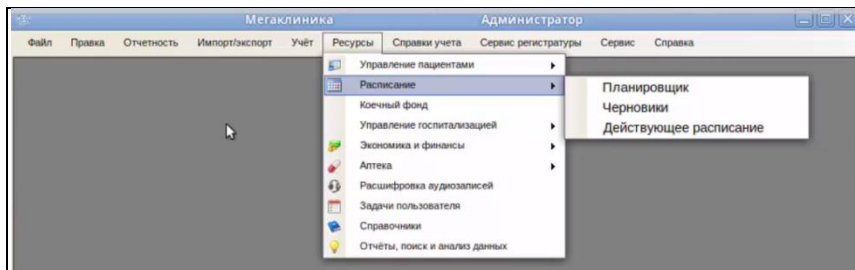
В списке приложений в разделе **«Прочие»** появится строка **«Мегаклиника»**, которая используется для запуска клиента. В разделе **«Системные»** появится строка **«Настройка Мегаклиники»** для изменения параметров сервера. В этом же разделе появится строка **«Просмотр событий PDP»**.



Если клиента надо перенастроить, например, на другой сервер, также можно использовать команду меню **Приложения/Мегаклиника/Настройка** если вы пользователь **root** или выполните как суперпользователь команду

mono /usr/lib/pdp/install/InstallClient.exe

Если установка и настройка клиента проведены правильно, после запуска клиента и ввода логина и пароля (**admin system**) откроется окно:



4. Журнал событий PDP

При возникновении ошибок и сбоев для анализа ситуации используется журнал событий PDP. Файлы журнала находятся в папке

/var/log/PDP