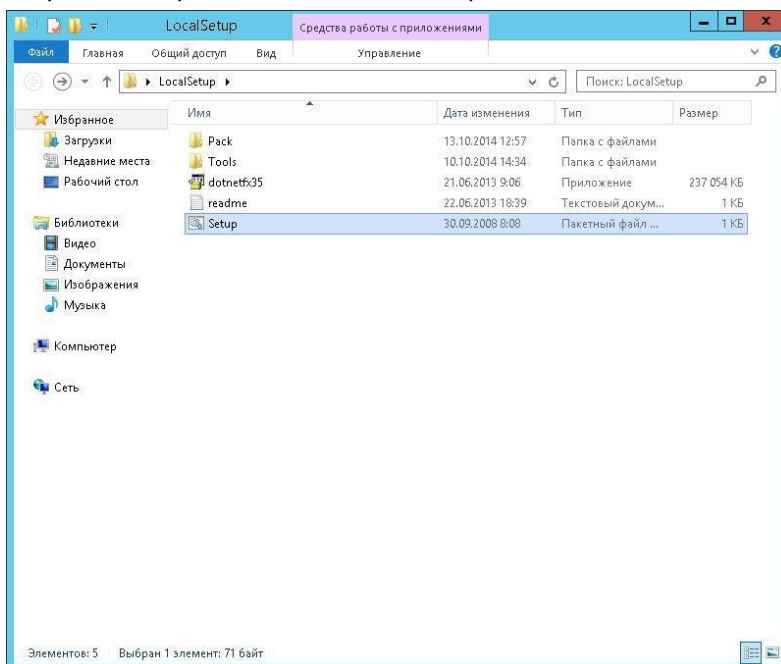
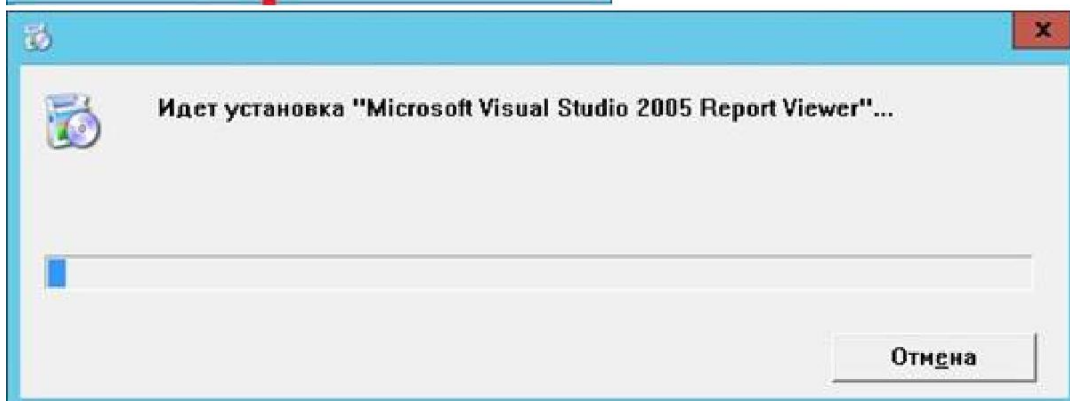
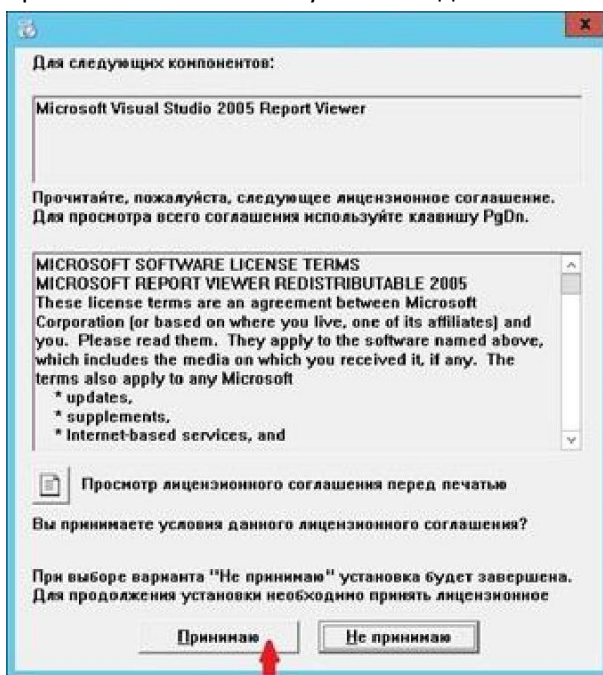


Установка МИС МО с SQL 2012 Express Edition

1. Запустить Setup.bat из папки Local Setup

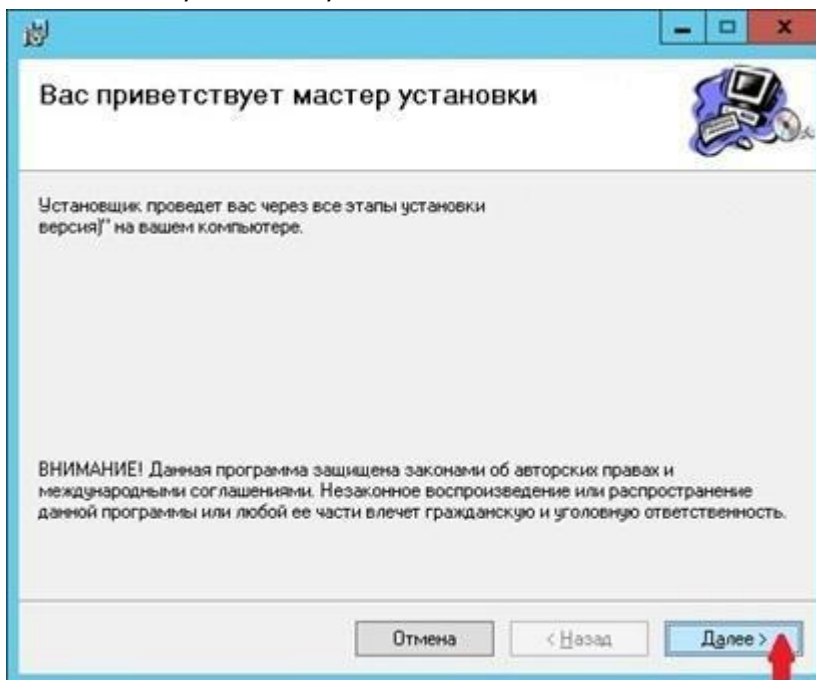


2. Принять соглашение по установке дополнительных компонентов

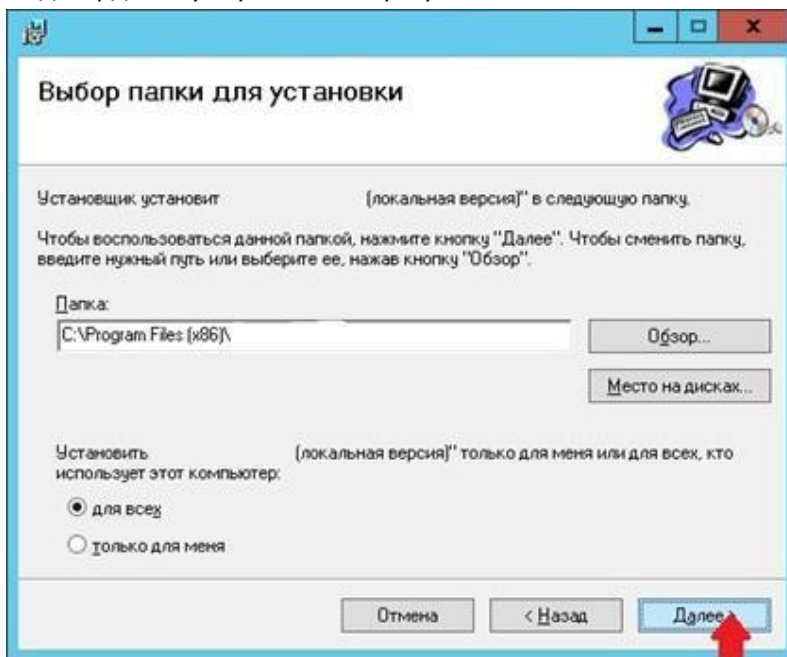


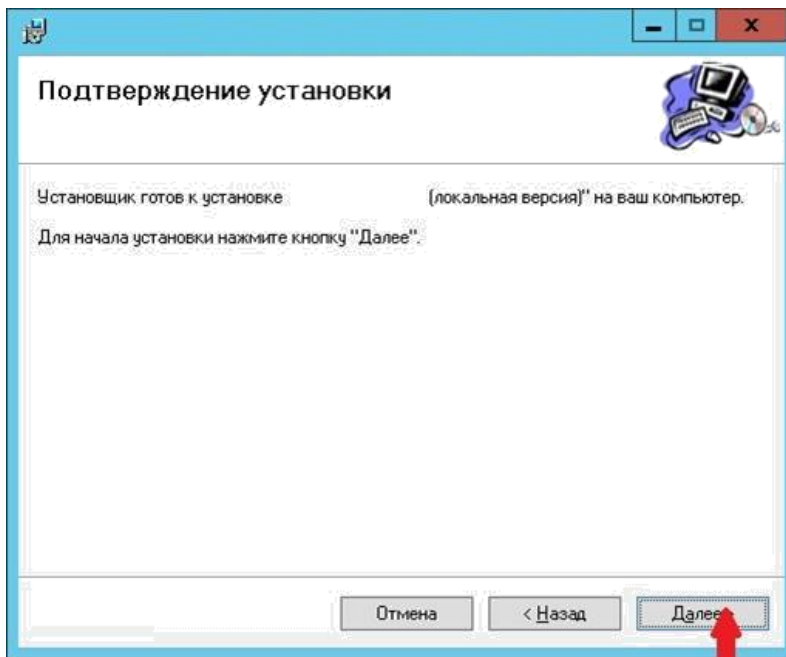
При установке на Win 8\8.1\10\SRV2012-2016 требуется включить компонент .NET Framework 3.5

3. Согласиться с условиями установки

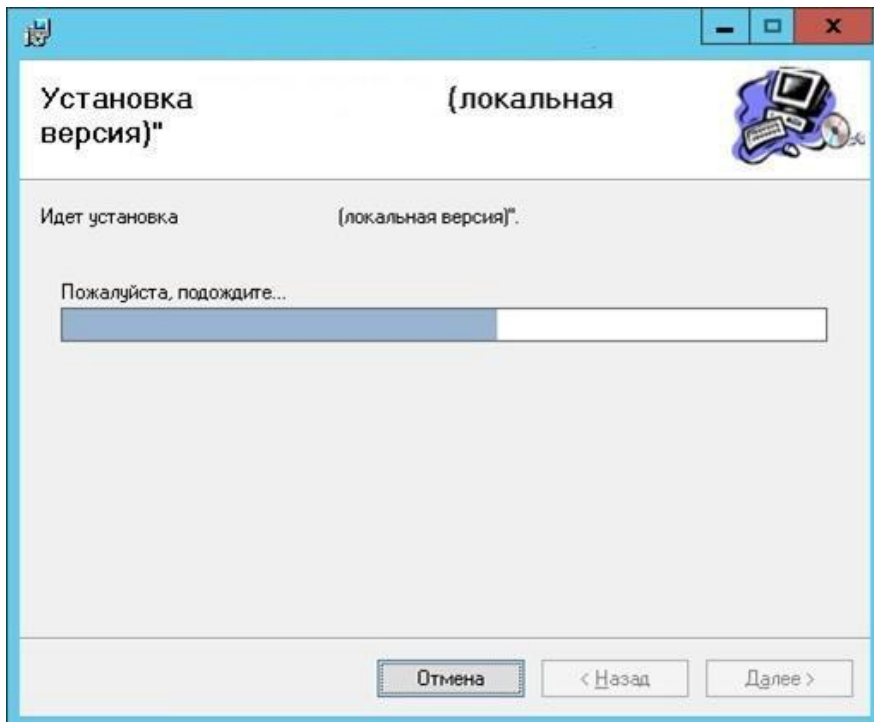


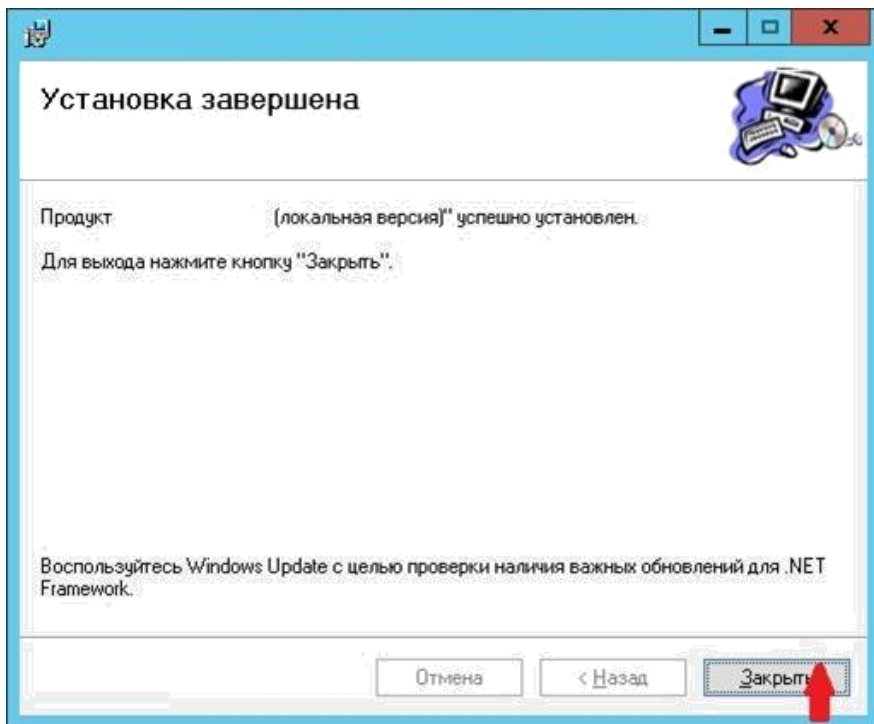
4. Подтвердить путь установки программы



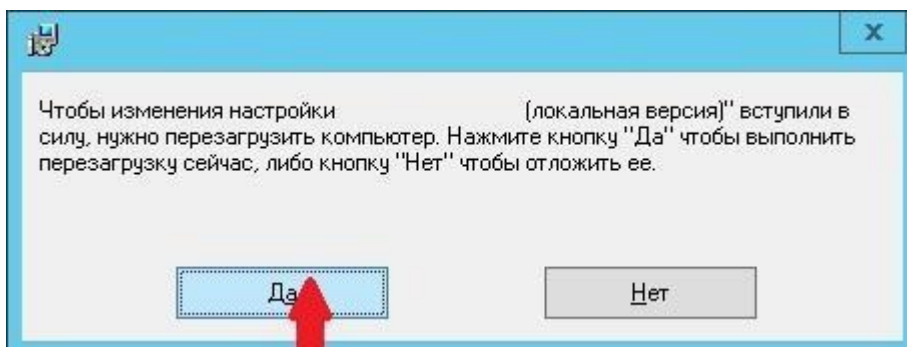


5. Дождаться конца инсталляции

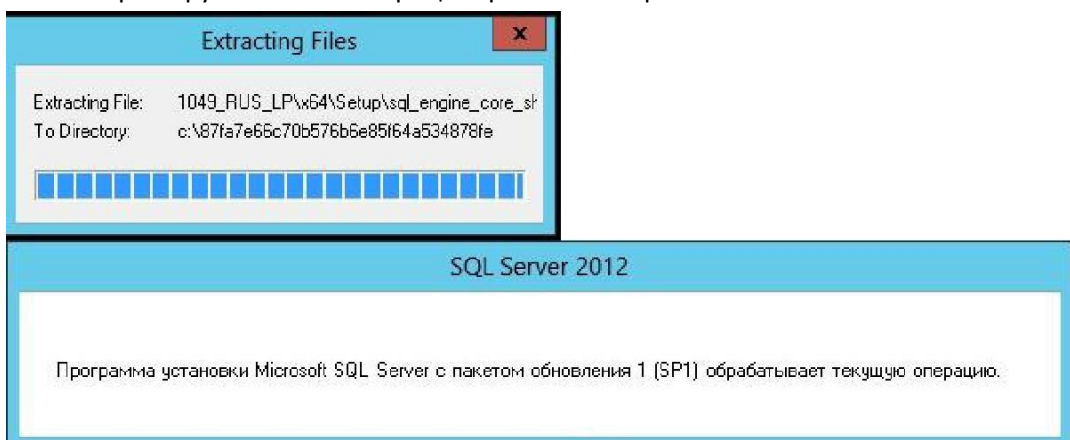




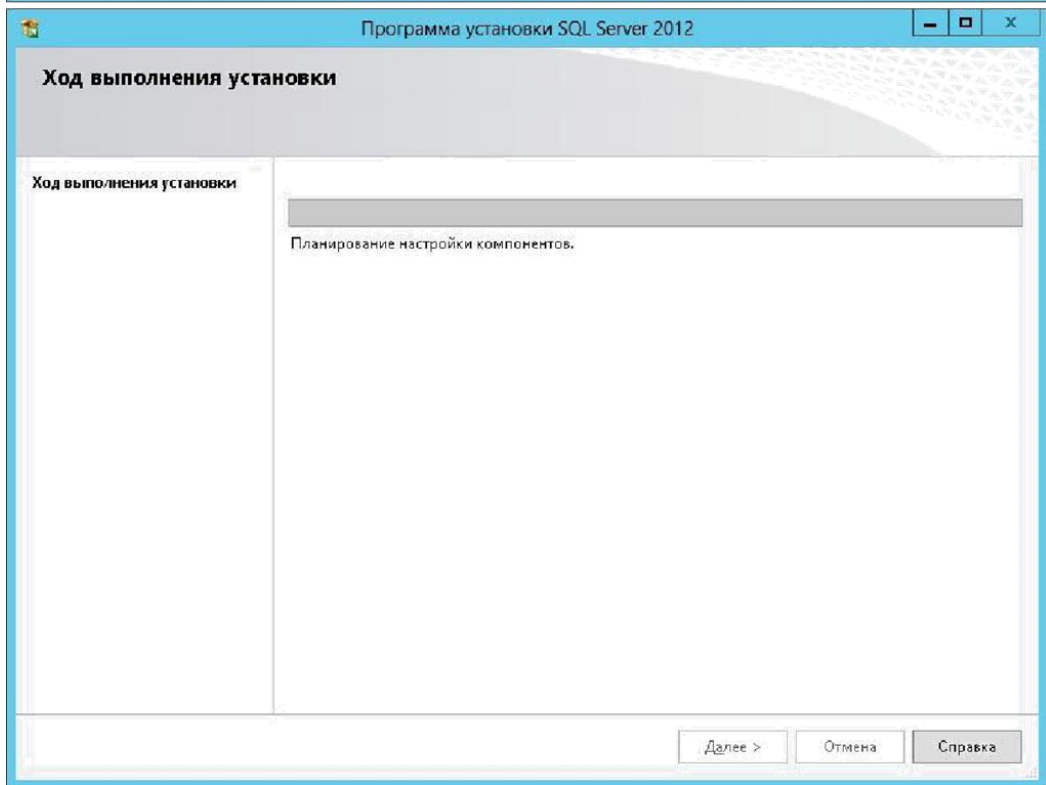
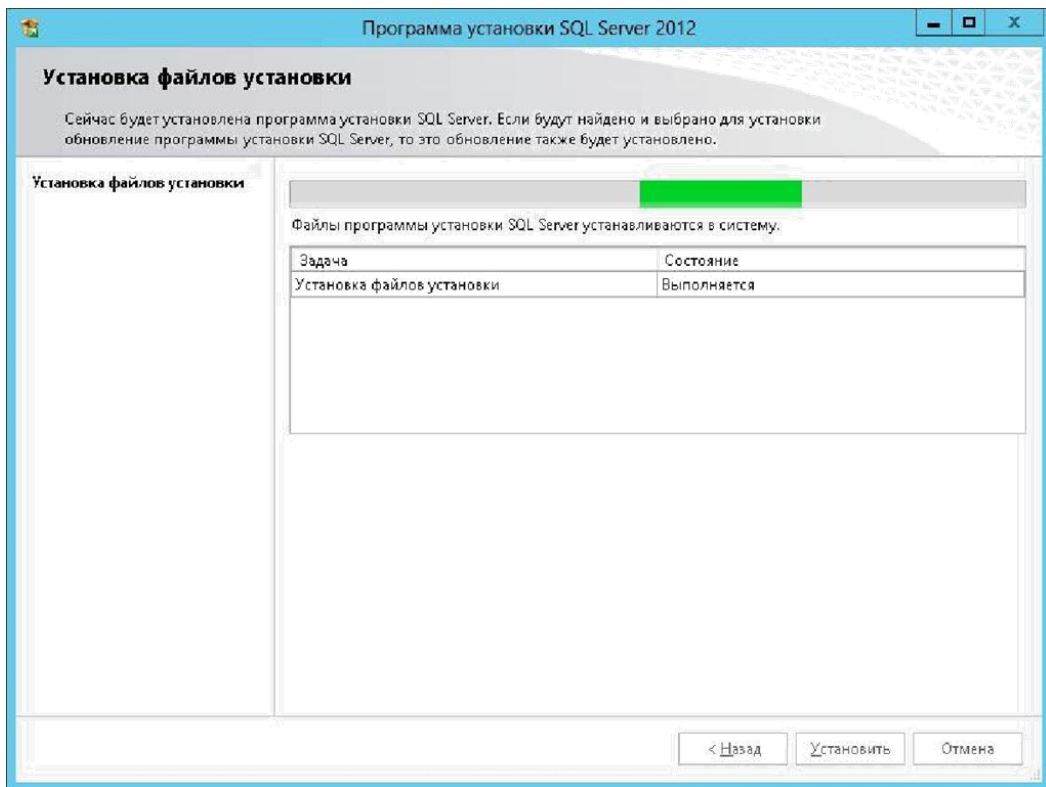
6. Согласиться с перезагрузкой сервера



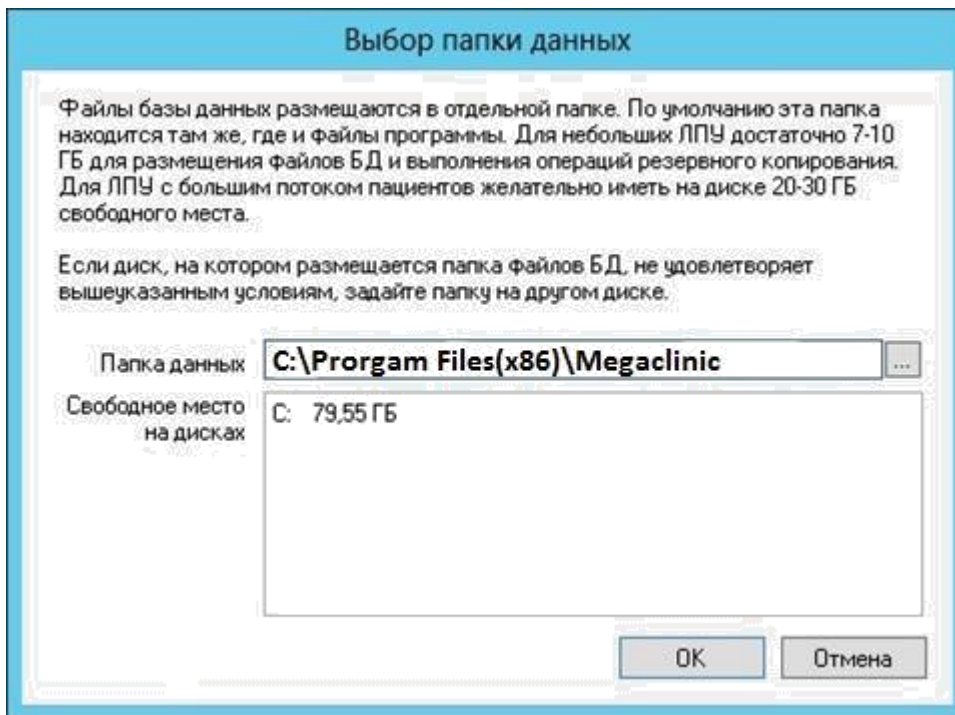
7. После перезагрузки начнется процесс распаковки файлов SQL



8. Далее в автоматическом режиме будет установлен экземпляр SQL (HISSQLEE)

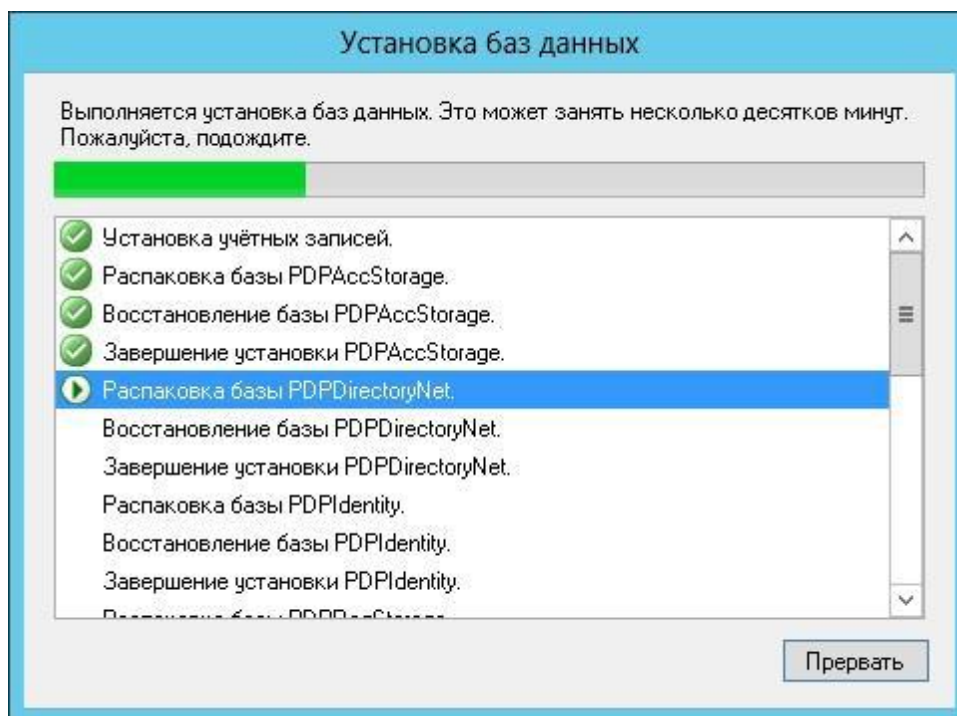


9. Следующим пунктом следует указать путь к установке базы данных (как правило с одним локальным диском установка проходит по умолчанию). В случае, если имеется дополнительный локальный диск, рекомендуется установить по пути: D:\Data\HISSQLEE.

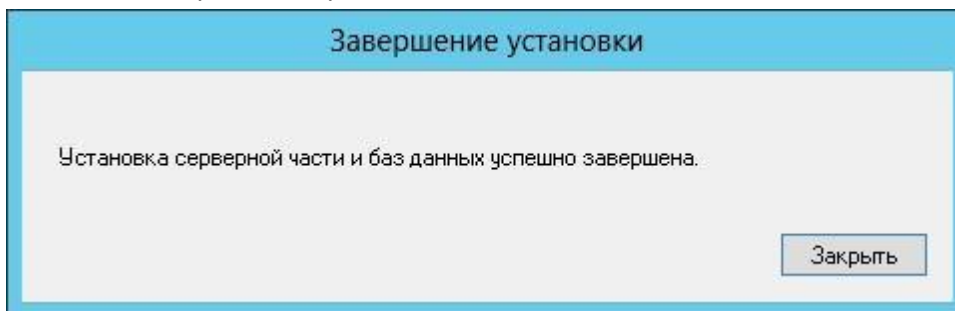


10. Далее следует установка базы данных...

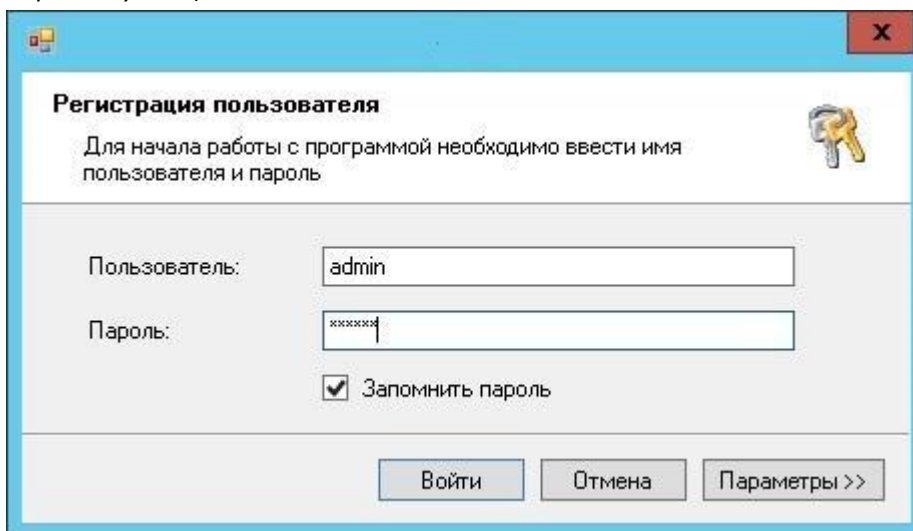
ВАЖНО!!! Учетная запись ОС должна иметь полные административные права на чтение и запись ко всем папкам, включая вложенные по пути развертывания ИС МО. В противном случае система выдаст ошибку в процессе выполнения!!!



11. Сообщение об успешной установке



12. Запустить ярлык «Мегаклиника» из меню «Пуск», откроется окно входа (логин: admin, пароль: system)



13. Откроется окно программы, на этом установка завершена.

